



对夹式止回阀

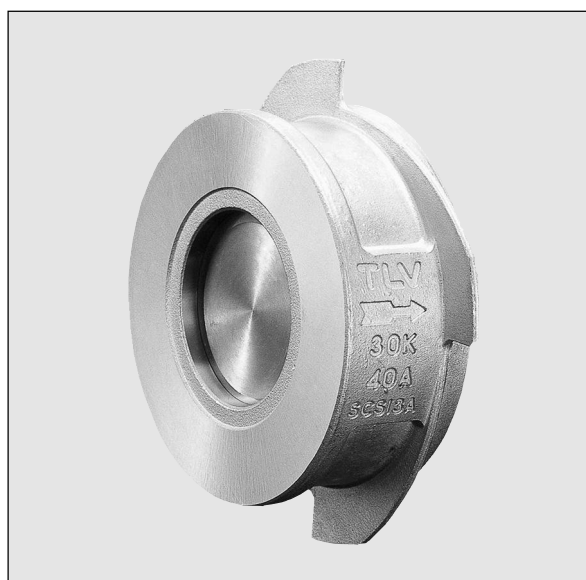
型号 CKF3

独特的低压降碟片式止回阀

特点

全不锈钢，结构轻巧的止回阀，适用于蒸汽，水，空气，其它气体和液体系统。

1. 精加工的金属或氟橡胶阀座确保优良的密封性。
2. 不锈钢内件及不锈钢或防腐蚀阀体材料延长了产品的使用寿命。
3. 便于维修和维护。
4. 无论在垂直或水平安装的管线上都具有良好的性能。
5. 止回阀独特的阀体形状，使其能很方便地安装在所有主要型号法兰之间，无需借助测量工具进行对心。
6. 大流通面积，减少压力损失。



规格

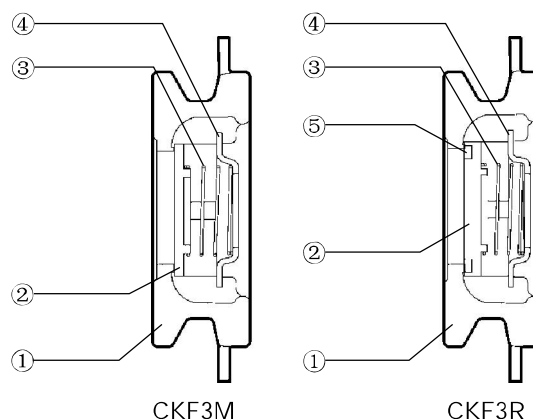
型号	CKF3M	CKF3R
连接方式	对夹式	
口径 (mm)	15, 20, 25, 32, 40, 50	
适用法兰标准	见背面	
最大工作压力 (MPaG)	P10 3.0	1.6
最小启闭压差 (MPa)	0.002	
紧密密封所需最小压差 (MPa)	—	
最大工作温度 (°C)	T10 350	150
最小工作温度 (°C)	-100*	-30*
适用于	蒸汽, 热水	气体**, 空气, 热水&冷水

* 受液体冰点限制 ** 如用于有毒, 易燃易爆或其它危险介质系统时, 请咨询TLV公司
 1MPa=10.197kg/cm²
 受压外壳的设计条件(非工作条件): 最大允许压力 (MPaG) PMA: 3.0 最大允许温度 (°C) TMA: 350 (CKF3M), 220 (CKF3R)

注意 为避免非正常操作, 事故或人身伤害, 请不要超越规格范围使用本产品。如果使用国家或地区的技术标准或法规对上述规格有特殊规定时, 该产品应遵照当地规定使用。

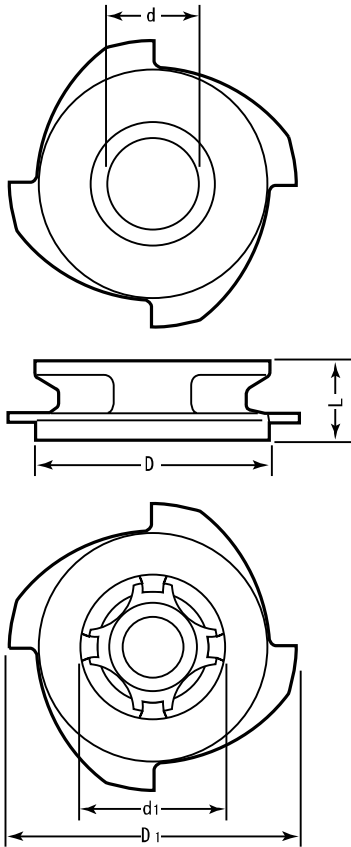
序号	名称	材质	JIS	ASTM/AISI*
①	阀体	铸不锈钢	—	A351Gr.CF8
②	蝶片	不锈钢	SUS303	AISI303
③	弹簧	不锈钢	SUS304	AISI304
④	弹簧支座	不锈钢	SUS304	AISI304
⑤	蝶片嵌条 (CKF3R)	氟橡胶	FPM	D2000HK

*等同标准



外形尺寸

● CKF3M • CKF3R 对夹式



CKF3M • CKF3R 对夹式 (mm)

口径	L	φD	D	φd	φd ₁	重量 (kg)
15	16	43	64	15	25	0.14
20	19	53	69	20	33	0.22
25	22	63	79	25	40	0.33
32	28	72.5	89	32	48	0.51
40	31.5	81	100	40	57	0.62
50	40	91	114	50	70	0.87

适用法兰标准

型号	口径 (mm)	ASME, JPI	JIS	DIN	BS Table
CKF3M	15-50	125, 150, 250, 300	5, 10, 16, 20, 30, 40K	PN 6, 10, 16, 25, 40	D, E, F, H, J
CKF3R			5, 10, 16, 20K	PN 6, 10, 16	

CV值

口径 (mm)	15	20	25	32	40	50
Cv (US)	4.6	8.8	16	20	29	54
Cv (UK)	3.8	7.3	13	17	24	45
Kvs (DIN)	3.9	7.5	14	17	25	46

TLV SHANGHAI CO., LTD.

上海好施阀门有限公司
 电话：021-51877967 邮箱：haoshifamen@126.com
 传真：021-34670163 网址：http://www.haoshifamen.com

Manufacturer ISO 9001/ISO 14001
TLV® CO., LTD.
 Kakogawa, Japan
 is approved by LRQA Ltd. to ISO 9001/14001